

2020 HOLLABRUNN - RASCHALA  
 Straße der Sudetendeutschen 21

STOCK.:

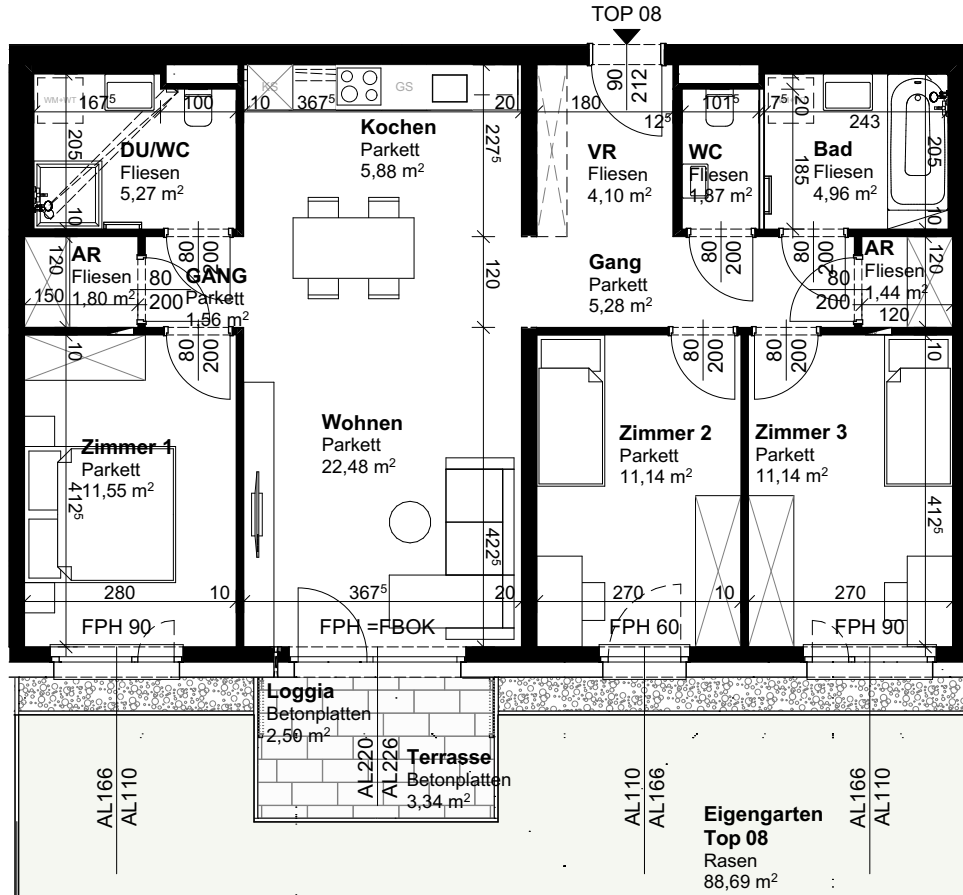
TOP:

EG

TOP 08

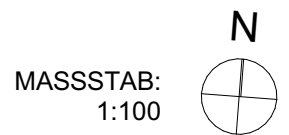
STAND:

11.11.2025



WOHNUNG:

WOHNFLÄCHE:	88,47 m <sup>2</sup>
LOGGIA:	2,50 m <sup>2</sup>
<b>WOHNNUTZFLÄCHE:</b>	<b>90,97 m<sup>2</sup></b>
BALKON:	-
TERRASSE:	3,34 m <sup>2</sup>
EIGENGARTEN:	88,69 m <sup>2</sup>



Änderungen vorbehalten. Sämtliche Maße sind Rohmaß-  
 maße. Maßabweichungen sind möglich. Für Möblierung  
 ist das Naturmaß zu nehmen. Die dargestellte  
 Möblierung ist ein Gestaltungsvorschlag und nicht  
 Teil der Ausstattung.

WOHNHAUSANLAGE HOLLABRUNN - RASCHALA  
 Straße der Sudetendeutschen 21

BAUTRÄGER:

**AUFBAU** Gemeinnützige Bau-, Wohnungs-,  
 und Siedlungsgenossenschaft reg.Gen.m.b.H

Tuchlauben 8 / 6.Stock, A - 1010 Wien  
 TELEFON: +43 (0)1 533 72 38  
 HOMEPAGE: www.aufbau.at  
 MAIL: office@aufbau.at



PLANVERFASSER:

**ARCHITEKTEN MAURER & PARTNER ZT GmbH**

Kirchenplatz 3  
 2020 Hollabrunn

